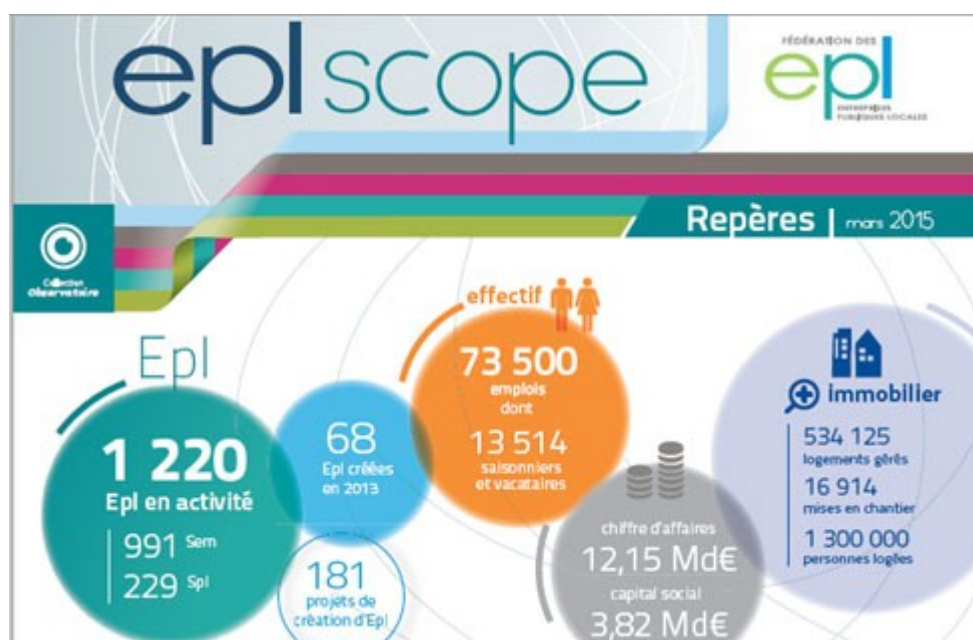


Publié le 23 avril 2015

## EplScope : les Entreprises publiques locales se consolident dans un contexte incertain

La Fédération des Entreprises publiques locales (FedEpl) vient d'actualiser son baromètre, baptisé EplScope. Avec 1 220 entreprises et 181 projets de création, le réseau des Epl se renforce malgré une année 2014 singulière, entre baisse des dotations de l'Etat aux collectivités, élections et prémices de la réforme territoriale.



10 nouvelles Epl ont été constituées au cours des 6 derniers mois, principalement dans les secteurs de l'aménagement (+ 5) et de l'environnement (+ 2). Le nombre d'Epl passe de 1 214 à 1 220, dont 991 Sociétés d'économie mixte (Sem) et 229 Sociétés publiques locales (Spl).

Un an après les élections municipales de mars 2014, l'appétence des collectivités pour les Epl ne se dément pas : **181 projets de créations d'Epl sont recensés (+ 9,2 %)**, principalement dans le tourisme (32 %), l'environnement (30 %) et le développement économique (14 %). Renforcée par la loi du 1er juillet 2014 créant les Sem à opération unique (SemOp), la gamme Epl séduit un public d'élus de plus en plus large. **15 projets de SemOp sont identifiés**, principalement dans les secteurs de l'environnement (eau, énergie, déchets) et du tourisme.

**Autre élément marquant** : le réel dynamisme, dans un contexte pourtant difficile, des 203 Epl immobilières en matière de construction avec près de 17 000 mises en chantier (+ 8%), et un parc qui s'élève désormais à plus de 534 000 logements accueillant 1,3 million de personnes.

Retrouver l'intégralité d'[EplScope](#)

Par Axel GRELEAU