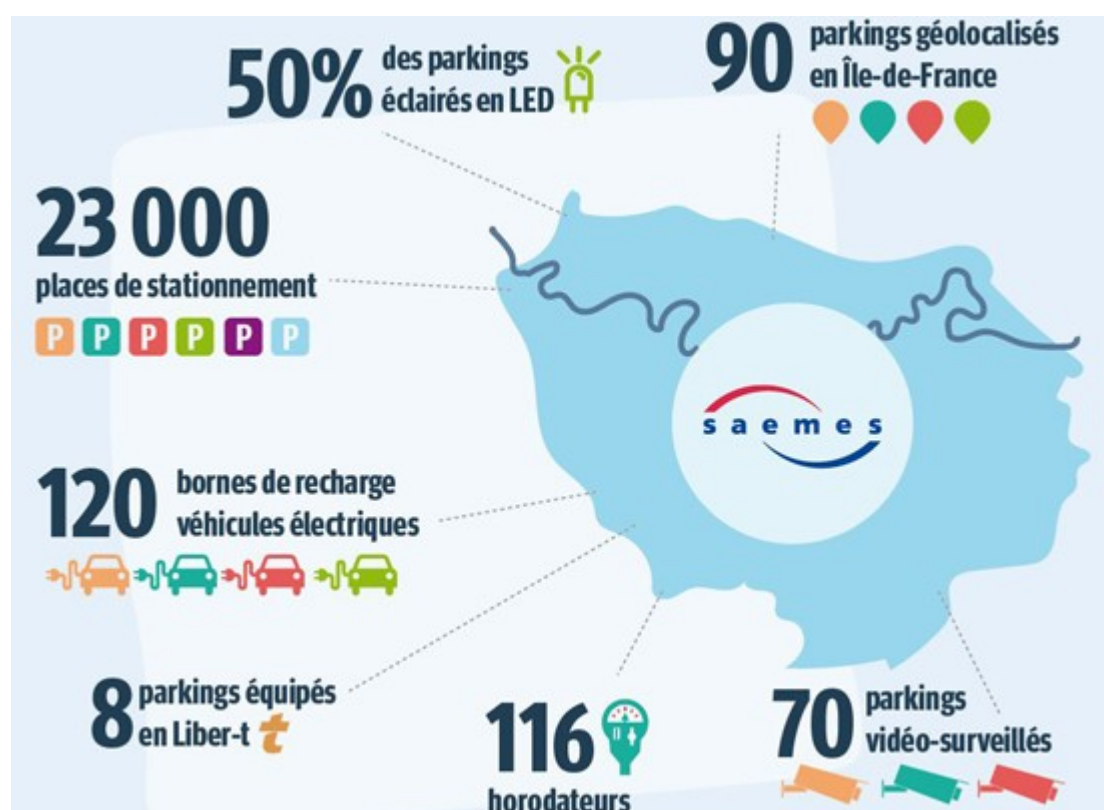


Publié le 23 novembre 2016

## Des parkings convertis en mines... d'information

Forte de ses 90 parcs de stationnement franciliens, Saemes est le premier opérateur de parkings en France à libérer ses données en temps réel. Pour que demain puissent être, par d'autres, imaginés plus de services au bénéfice de la mobilité !



L'*open data* ! Tout le monde en parle mais le concept reste obscur pour le néophyte. Pourtant, la démarche est révolutionnaire, philosophique même puisqu'il s'agit d'ouvrir à tous l'ensemble des informations relatives à son activité (1) afin d'en faire le substrat de nouveaux services et usages...

Une dynamique qui peut paraître délicate : qui, en effet, accepterait de livrer des mines d'information, au risque d'en faire profiter la concurrence ? [Saemes](#), Sem d'exploitation du stationnement de la Ville de Paris, relève le défi !

### Une démarche transparente

Localisation des parkings, tarifs horaires, accessibilité, mais aussi taux de rotation, disponibilités des

places en temps réel ou encore, occupation des deux-roues... « Avec 90 parkings en Île-de-France et 24 000 places en ouvrage et voirie, 3 millions de clients horaires et 12 000 abonnés, Saemes dispose d'une somme de ressources exceptionnelle autour de la mobilité. Il nous a donc semblé intéressant de les mettre à disposition de professionnels – collectivités en premier lieu mais aussi start-up ou sites internet spécialisés – afin qu'à leur appui soient imaginés de nouveaux services aux usagers, facilitateurs de mobilité », expose **Adeline Margerand**, directrice marketing, commerciale et développement au sein de la Sem.

## Un développement en temps record

Difficile à « accepter », la dynamique n'est pas non plus des plus aisées à concrétiser, exigeant un dialogue sans ombre autant entre les personnes qu'entre les équipements ! Saemes s'attelle donc au projet, toutes directions fédérées, et après six mois de développement accompagnés par la start-up spécialisée OpenDataSoft, le portail professionnel [Opendata Saemes](#) est mis en ligne en mars dernier.

Depuis, les applications se multiplient déjà, publication d'une **cartographie de leurs horodateurs** sur le site des villes concernées ou **recensement des emplacements accessibles** sur un site dédié aux personnes handicapées.

« Grâce à Saemes, premier opérateur de parking à livrer ainsi des informations publiques, tous ces professionnels ont pu « transmuter » la donnée brute en facteur d'efficacité du service public », résume Adeline Margerand. Une belle dynamisation du secteur dont Saemes ne pourra aussi que profiter !

[opendata.saemes.fr](http://opendata.saemes.fr)

(1) La loi NOTRe du 7 août 2015 rend obligatoire cette ouverture pour les communes de plus de 3 500 habitants.

---

Du 15 novembre à Noël, afin de saluer et de faire connaître la qualité de tous les projets qui ont concouru aux Trophées, le site *Servir le public* publie chaque semaine un article sur les autres candidats que les lauréats. Accédez à la [fiche de présentation d'Opendata Saemes](#).

Lire aussi notre [dossier consacré aux lauréats des Trophées des Epl 2016](#)