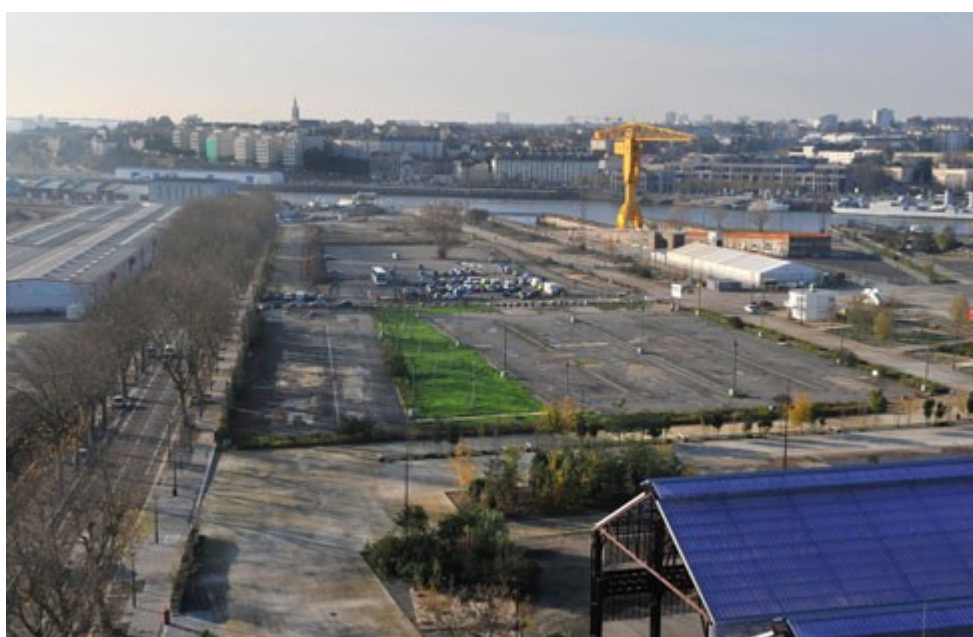


Publié le 18 janvier 2011

## Ile de Nantes : Un écoquartier au service de l'île

Véritable laboratoire à projets, l'écoquartier Prairie au Duc est le terrain privilégié pour mettre en place et tester les initiatives de développement durable qui bénéficient ensuite à l'ensemble de l'île de Nantes, sous l'impulsion de la Samoa.



C'est un quartier novateur, à la pointe du progrès en matière d'environnement, qui se développe peu à peu sur la vingtaine d'hectares de la Prairie au Duc, anciens chantiers navals à l'Ouest de l'île de Nantes. « C'est un territoire d'expérimentation sur un ensemble de projets liés au développement durable », commente Olivier Tardy, chef de projets à la [Samoa](#) (Société d'aménagement de la métropole ouest atlantique), Société publique locale chargée de l'aménagement de l'ensemble de l'île. Sur cette île de 337 hectares, Nantes Métropole et la Samoa ont l'ambition de « fabriquer la ville de demain », capable d'accueillir dans les conditions optimales une population mixte avec toutes les fonctions urbaines : logements, activités économiques, enseignement supérieur, grands équipements ou encore structures dédiées à la culture et aux loisirs. « L'île de Nantes devient ainsi l'un des fers de lance de la construction d'une métropole de niveau internationale », commente Olivier Tardy.

Véritable laboratoire à projets, l'écoquartier Prairie au Duc se veut en effet à la pointe des initiatives en matière de développement durable. L'arrosage public a, par exemple, disparu sur son parc de 13 hectares aménagé sur l'ancien site des chantiers navals et livré en 2009. « Les eaux de pluie sont récupérées dans des tranchées drainantes pour être ensuite infiltrées naturellement ou utilisées et

filtrées par les végétaux plantés sur le site », explique Olivier Tardy. Un système écologique qui est décliné peu à peu sur l'ensemble des espaces verts de l'île.

Autre exemple : les promoteurs doivent se caler sur un cahier des charges spécifique. Il permet de réduire la consommation d'énergie de 10 %, dans le respect du label « Haute performance énergétique » (HPE) qui intègre des exigences thermiques et de performance énergétique globale des bâtiments, supérieures aux exigences réglementaires. Au programme : la construction de près de 70 000 m<sup>2</sup> de bâtiments le long du boulevard de la Prairie au Duc, mêlant à la fois habitat, écoles, enseignement supérieur, bureaux et commerces. Près de 30 000 m<sup>2</sup> vont être réalisés dans une première phase de travaux qui va débiter au cours du premier semestre 2011 pour une livraison fin 2012 - début 2013. Dans un deuxième temps, 40 000 m<sup>2</sup> supplémentaires seront lancés pour une livraison en 2015.

L'exemplarité de ce projet, référence sur l'agglomération nantaise en matière de développement durable, a été reconnu lors de l'appel à projets Ecoquartier du ministère de l'Ecologie, du Développement durable et de la Mer, lancé auprès des collectivités au printemps 2009.