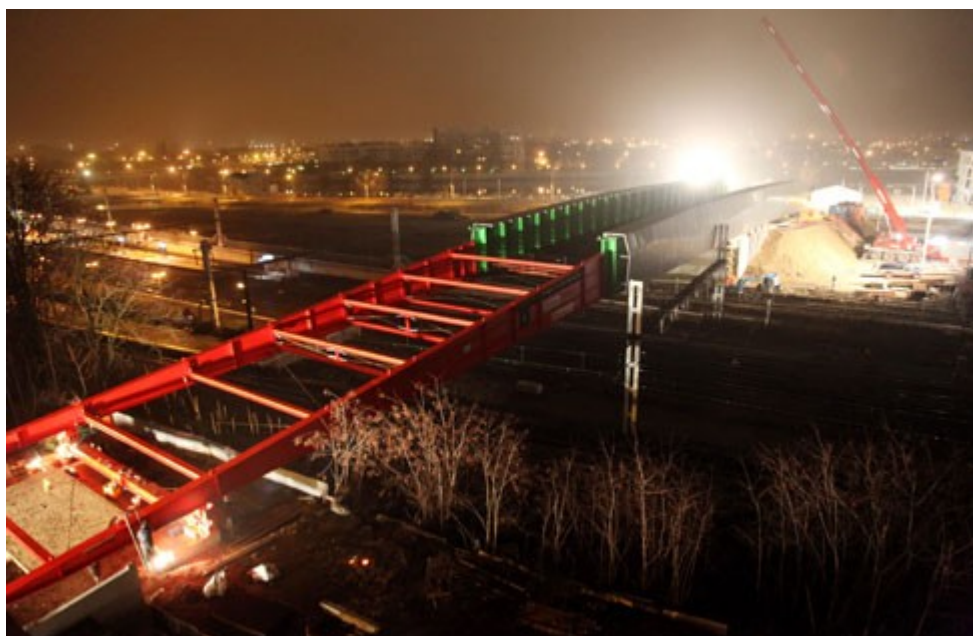


Publié le 8 février 2010

Ingénierie : Un pont de 70 mètres en une nuit

En une nuit, à Choisy-le-Roi (Val-de-Marne), un pont métallique long de 70 mètres a franchi les voies ferrées qui séparaient le quartier du port et le centre ville. Conçu par Jacques Ferrier et issu d'une technique innovante d'Eiffage TP, l'ouvrage est suffisamment solide pour éviter les piliers de soutien habituels. Cette innovation a été conduite par Sadev 94, aménageur et constructeur en Val-de-Marne, qui intervient dans une vingtaine de villes.



En introduisant un pont dans le schéma urbain de Choisy-le-Roi, Sadev 94 a résolu un problème majeur pour l'évolution de la commune. Avec l'ouvrage imaginé par l'architecte Jacques Ferrier, la Sem d'aménagement et de construction a réussi à introduire l'impossible : la légèreté. Pour ce projet, les ingénieurs d'Eiffage TP ont dû concevoir une solution technique innovante : la liaison ne nécessite aucun soutien ! Véritable prouesse, la structure métallique de 70 mètres est suffisamment solide pour agir comme une poutre et franchir l'ensemble des voies ferrées séparant le centre ville du quartier du port sans pilier à mi-parcours. Il a fallu réaliser des fondations profondes, 15 m environ, car la structure a été amenée en porte-à-faux, et l'extrémité assemblée sur la terre ferme lui sert de contrepoids. Le tablier, constitué de deux poutres métalliques, a été acheminé en novembre 2009 depuis l'usine Eiffel de Lauterbourg. L'assemblage des 5 tronçons composant chacune des poutres de l'ouvrage a été effectué par la suite sur une plate-forme. Le placement du contrepoids et des premiers éléments de la charpente sur l'autre rive, puis l'installation des modules préfabriqués au-dessus des voies ont eu lieu en un temps record, dans la nuit du 18 au 19 janvier 2010. Voitures, piétons et cyclistes l'emprunteront en juin.

« Les villes du Val de Marne confient à Sadev 94 des opérations sur des sites en mutation profonde, » explique Jean-Pierre Nourrisson, le directeur général de la Sem. Pour le réaménagement urbain de Choisy-le-Roi où la Zac du port est réalisée, un dépôt pétrolier a d'abord été déplacé, puis les terres dépolluées. La reconquête de ce territoire en bord de Seine aboutit à une offre immobilière de qualité aux coûts modérés. Aujourd'hui, la plus grande partie des 850 logements programmés sont construits et un parc de 5 000 m² agrément le site. Le pont surplombant le réseau ferroviaire entre dans cette opération pour « offrir une vraie perméabilité entre le quartier du port et le centre ville. »