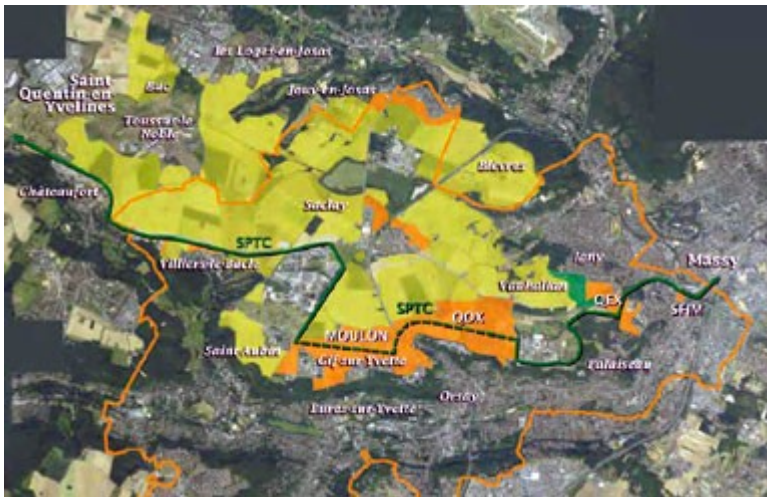


Publié le 30 avril 2008

## Plateau de Saclay : Scientipôle Aménagement pour un territoire durable

La Communauté d'Agglomération du Plateau de Saclay (CAPS), qui regroupe 10 communes, a décidé en 2007 de la création de la Sem Scientipôle Aménagement pour s'engager sans tarder dans la mise en place d'une politique de territoire partagée avec l'opération d'intérêt national « Massay-Saclay-Palaiseau-Versailles-Saint-Quentin en Yvelines ».



Parmi les projets les plus emblématiques que pourrait réaliser [Scientipôle Aménagement](#), le projet d'éco-quartier expérimental de Palaiseau, pour lequel la CAPS et l'Ecole Polytechnique viennent de signer une convention les associant pour 5 ans. Cette convention fait bénéficier les habitats et le site des retombées des travaux des laboratoires de l'Ecole Polytechnique. Ces recherches vont trouver une application concrète dans la vie des habitants », selon François Lamy, président de la CAPS et maire de Palaiseau. Ecoquartier expérimental de haut niveau, le Haut Pileu constituera une vitrine technologique du BTP et du développement durable.

Par Marie-Anne RAMAZZINA