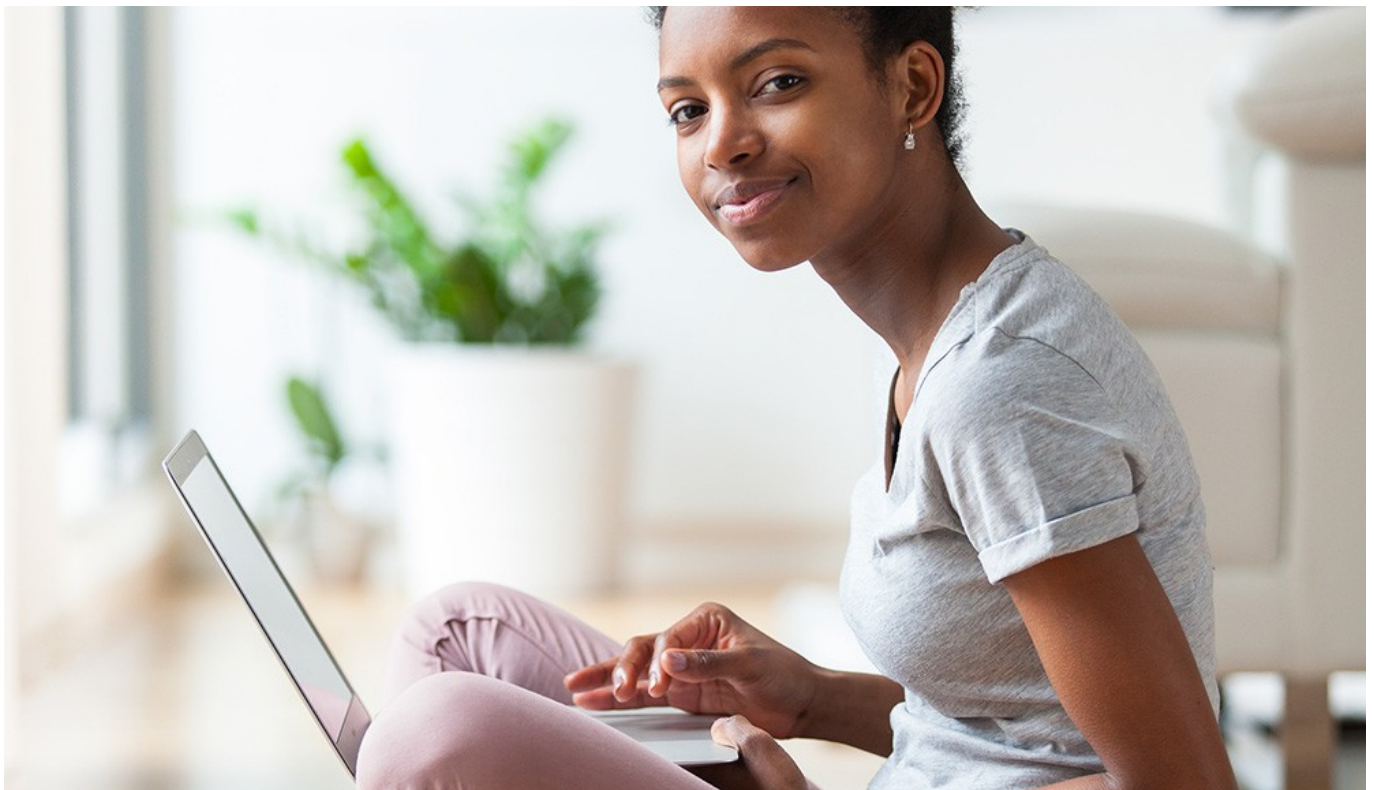


Publié le 22 septembre 2020

## **SIDR (La Réunion), un bailleur d'appartements se penche sur les devoirs de classe**

Du logement à l'école, le chemin peut être escarpé. Sur un territoire marqué socialement, la Société immobilière de La Réunion s'est donc engagée à favoriser la réussite scolaire de tous en démocratisant l'accès aux devoirs. Une action hors métier on ne peut plus « louable » pour un bailleur social.



« L'accompagnement est une vertu très importante » qui s'exprime sous la forme d'une « **méthodologie bienveillante** ». Prenant au mot la philosophe Cynthia Fleury, **la Société immobilière du Département de la Réunion (SIDR) accompagne au plus près les quelque 29 000 familles qu'elle héberge sur ce territoire** dont elle constitue un acteur économique et social majeur depuis 70 ans. Aujourd'hui détenue par CDC Habitat et le Département de La Réunion, « la Sem a ainsi toujours joué un rôle intégrateur, veillant à préserver le « vivre-ensemble » dans une île où le taux de chômage (22 %) comme celui de pauvreté (39 %) triplent tristement les données métropolitaines », rapporte Jacques Durand, directeur général de l'Epl. Faisant donc de sa vocation sociale le cœur de sa stratégie, le bailleur démultiplie les services aux locataires, des antennes

d'accès à l'emploi aux contrats d'insertion insérés à ses propres marchés. « Mais **lutter contre le chômage, c'est d'abord lutter contre le décrochage scolaire**. Il fallait donc intervenir plus en amont, pour aider les familles à aider leurs enfants », pose le dirigeant. En un mot : « démocratiser l'accès aux devoirs pour favoriser l'égalité des chances. »

## 17 000 élèves concernés

En synergie avec le Rectorat, la Région et le Département, l'idée naît d'offrir **du soutien scolaire en ligne** aux 17 000 enfants de locataires, projet matérialisé par la plateforme Acadomia\* depuis septembre 2019. Et, grâce aux partenariats noués avec plusieurs associations locales, des locaux équipés accueillent en pied d'immeubles ceux qui ne disposeraient pas d'ordinateur ou de connexion. Enfin, **un jeu concours lancé avec les grandes enseignes de l'île** stimule les connexions avec notamment, des tablettes à gagner. « Tout ce soutien éducatif s'affirme en réalité comme **un véritable projet de reconquête des quartiers** », conclut Jacques Durand. Mais ce n'est pas tout : « En resserrant les liens entre les différents acteurs privés et publics de l'île, l'initiative a aussi favorisé d'autres actions, comme cette « carte avantages » créée avec la grande distribution pour favoriser le pouvoir d'achat des 90 000 locataires de la Sem » se réjouit-il. Une bien jolie façon en effet, de faire école...

Par Stéphane MENU