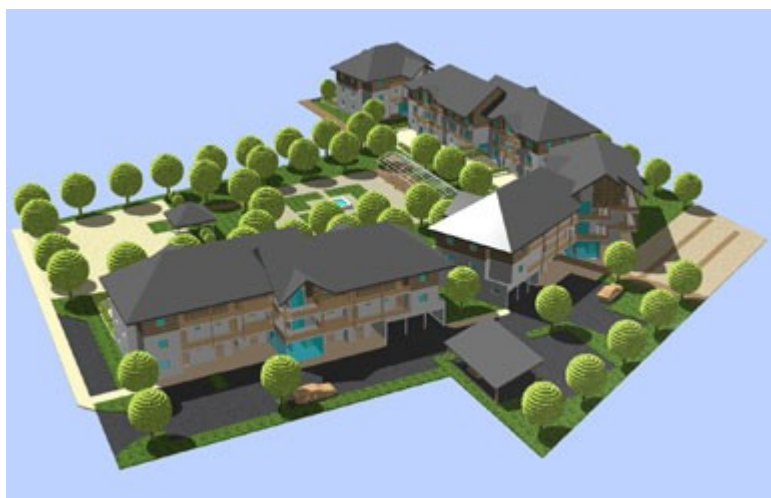


Publié le 3 septembre 2008

Une résidence intergénérationnelle à Chambéry

Au cœur de l'ancienne commune rurale de Chambéry le Vieux, rattachée à la Ville de Chambéry dans les années 60, la Saiem réalise une opération de 40 logements locatifs originale en terme de mixité sociale et exemplaire en matière environnementale.



L'opération favorisera la mixité de populations en accueillant, par une adaptation des logements, des personnes âgées autonomes. Des locaux résidentiels abriteront les structures d'animation et de gestion des personnes âgées. Un commerce de proximité, le premier de ce quartier à dominante rurale, complètera la réalisation.

La démarche H&E a été intégrée très en amont de l'opération avec l'intervention d'un assistant à la maîtrise d'ouvrage visant une optimisation du projet en matière de performances énergétiques et l'atteinte d'un niveau de charges le plus bas possible.

Ce programme comprend quatre bâtiments de petite taille orientés plein Sud, un aménagement pour personnes à mobilité réduite, un bâti performant avec isolation extérieure supprimant les ponts thermiques, un chauffage collectif gaz avec ECS solaire...

Pour la Saiem le projet a été un véritable défi compte tenu de nombreuses contraintes : haute qualité environnementale, système de récupération des eaux pluviales, amortissement des ascenseurs sur de petits bâtiments, chantier propre... Sa satisfaction est de l'avoir conduit en concertation avec les habitants d'un quartier particulièrement soucieux de leur environnement. Livraison en juin 2009.