



Programme général

p.4-5



Territoire

Les chiffres de la réussite des Epl régionales

p.6

Mardi 8 octobre

p.7

Programme
détaillé

Mercredi 9 octobre

p.8-11

Jeudi 10 octobre

p.12-13

Le Salon des Epl

p.14

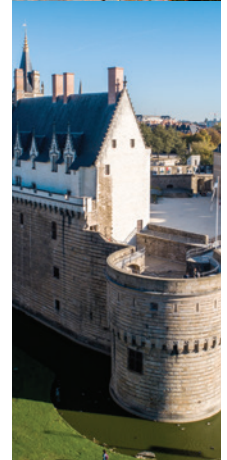
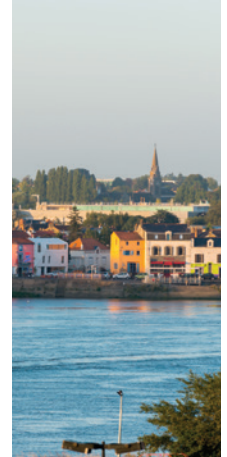
En
pratique

FAQ

p.15

Le Congrès et vous

p.16





**Philippe
Laurent**
Maire de Sceaux
Président de la
FedEpl

Nous détenons tous une partie de la solution



L'essence même de l'économie mixte locale est d'être toujours en avance sur son temps. Ce temps, c'est celui de l'action publique, du service à rendre à la population, au cœur de cette dynamique des transitions qui suivent le rythme des évolutions de notre société. Les élus des collectivités territoriales le savent : sortir de la crise implique de disposer des bons outils pour y parvenir. Ces outils, l'économie mixte locale les propose depuis plus d'un siècle, à travers une gamme qui s'est étoffée au fil du temps et a fait ses preuves : les Sociétés d'économie mixte (Sem), les Sociétés publiques locales (Spl) et les Sociétés d'économie mixte à Opération unique (SemOp).

Depuis plusieurs mois, la Fédération que j'ai l'honneur de présider depuis un an, a travaillé à son nouveau plan stratégique à horizon 2030, afin de préciser les perspectives pour notre mouvement.

En voici les 4 axes prioritaires :

- Intégrer les dynamiques de l'économie mixte locale en France et en Europe**
- Incarnier et accompagner la diversification de l'économie mixte locale**
- Approfondir les partenariats stratégiques avec l'écosystème**
- Améliorer l'impact et l'attractivité de l'économie mixte locale et de sa Fédération**

Ces réponses, nous ne les avons pas construites seuls. L'économie mixte s'enrichit des nombreuses initiatives et projets, parfois à titre expérimental, qui voient le jour dans des territoires très divers. Elle s'adapte aux spécificités locales. Elle concrétise les ambitions des élus, fins connaisseurs des enjeux, et leur permet de former les coopérations les plus pertinentes avec tout ou partie des parties prenantes.

Pour être efficaces, les territoires ont besoin de structurer une manière de faire au niveau local. Chaque débat, chaque atelier de ce Congrès sera marqué par cette exigence : seule la réussite locale peut éclairer le chemin d'une économie mixte en phase avec le réel, dont les élus connaissent bien les fondations. Les débats tourneront, entre autres, autour de la transformation écologique, de la décentralisation, de l'alliance des territoires et de l'innovation technologique. Autant de sujets qui vous permettront, de retour sur vos territoires, d'améliorer votre relation au quotidien et de fixer un cap pour l'avenir. La somme des expériences provoquera, par effet domino, la dynamique vertueuse tant recherchée pour répondre aux objectifs ambitieux fixés à l'échelle nationale. Car chacun d'entre nous détient une partie de la solution. »

Partenaires
du Congrès :



Programme général

Mardi
8 octobre

Mercredi
9 octobre

9h30

Rencontre des Epl ultramarines

La fresque du climat
de l'économie mixte
ultramarine

Réservée aux Epl ultramarines

Salle 300

12h30

Déjeuner

14h

Visites
professionnelles

Accueil Cité des Congrès

17h

8h30

Accueil

9h

Inauguration du Salon et ouverture du Congrès

Salon

11h

Plénière politique

Transformation et planification écologiques :
agissons local

Auditorium 800

12h30

Remise des Trophées des Epl

Auditorium 800

13h

Déjeuner

14h30

Les Epl : un outil de
mutualisation pour
une gestion efficace
des services publics

Salle 300

Transition générationnelle
au service des habitants,
des logements et des
territoires

Salle 200

16h

Pause + Animations sur le Salon

16h30

Attractivité urbaine,
rurale, littorale : comment
les territoires s'appuient
sur les Epl pour favoriser la
diversification des ressources
économiques & touristiques ?

Salle 300

Valoriser
son engagement :
les Epl à la conquête
d'une nouvelle économie

Salle 200

18h

Animations sur le Salon

19h30

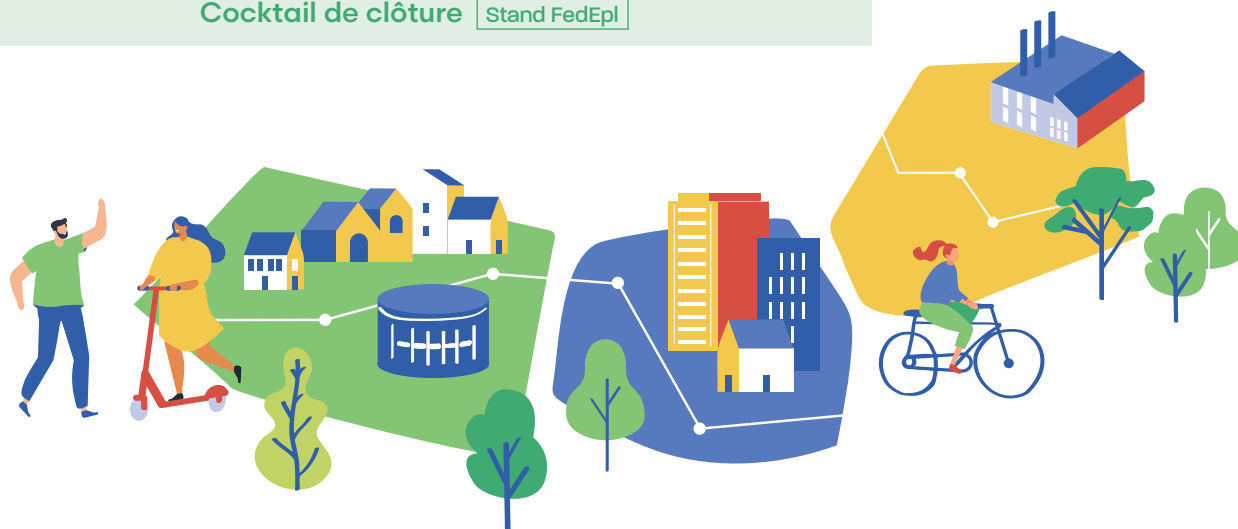
Soirée de gala aux Machines de l'île
Le Tour du Monde en 210 minutes

Jeudi
10 octobre

8h30	Accueil	
9h	ATELIER ADEPL Salle 150	Action publique locale : quel positionnement pour les opérateurs public/privé ? Salle 200
10h30	Pause + Animations sur le Salon	
11h	Plénière prospective Faciliter l'exercice des libertés locales pour une plus grande efficacité économique, sociale et environnementale Auditorium 800	
12h30	Déjeuner-débat Outre-mer* Comment contribuer au développement durable et solidaire des territoires ultramarins ? Salle 200	
14h	CLUB DES DAF / CLUB DES JURISTES Salle 150	Manager une équipe : les grands enjeux de demain Salle 200
15h30	Animations sur le Salon Cocktail de clôture Stand FedEpl	

- Séances plénières
- Ateliers sur des problématiques communes aux Epl (management, financement, ressources humaines...) sur des enjeux communs à plusieurs métiers et aux collectivités
- Visites professionnelles

* Inscription obligatoire :
limité à 100 participants



Les chiffres de la réussite des Epl régionales



Le mouvement des Entreprises publiques locales est très ancré en Bretagne et Pays de la Loire après une accélération au cours des dernières décennies. Les chiffres parlent d'eux-mêmes : on comptait 162 Epl en activité au 1^{er} juin 2024, dont 74 Sem, 3 SemOp, 85 Spl. D'autres chiffres viennent étayer ce constat de bonne santé : les Epl génèrent 7 391 emplois et mobilisent 393 M€ de capital social ; en 2023, elles ont engendré 1 251 M€ de chiffre d'affaires. Cet élan n'a cessé de croître depuis 2014 puisque 68 Epl ont vu le jour durant cette période, 19 projets étant à ce jour en cours d'éclosion. On dénombre par ailleurs 60 filiales de Sem, les participations minoritaires s'élevant au nombre de 96. Enfin, 74 % des Epl sont engagées dans des stratégies de développement

d'activités complémentaires. Cette bonne santé permet donc aux Epl de jouer un rôle majeur dans la structuration de ces deux régions.

Le chiffre d'affaires des Epl en Bretagne et Pays de la Loire est un indicateur plus que probant de la bonne santé de l'économie mixte locale

plus particulièrement présentes dans les intercommunalités, qui en comptaient 34 % en 2024. À titre de comparaison, 24,5 % des Epl sont présentes à ce niveau à l'échelle nationale. Sur les 162 Epl en activité,

L'importance du tourisme et de l'aménagement du territoire

En regardant de plus près, on se rend compte que les Epl de ces deux régions sont

158 Epl sont en activité en Bretagne et dans les Pays de la Loire sur plus de 1 400 dénombrées en France. Des Epl fortement contributrices de la dynamique portée par les collectivités territoriales.



36 relèvent des secteurs de l'aménagement et de l'immobilier d'entreprise, 61 du tourisme, de la culture et des loisirs, 29 de l'environnement et des réseaux. On compte par ailleurs 3 Epl dédiées à l'habitat, 12 au développement économique, 12 aux mobilités et au stationnement et 9 relèvent de l'action sociale et de la santé. L'actionnariat des Epl des deux régions est aussi éclairant, réparti de la manière suivante : 20 % des Epl sont détenues par les intercommunalités, 19,5 % par les départements, 15,5 % par les régions, 10,5 % par les communes et 10 % par d'autres entreprises. Le pourcentage restant correspond aux institutions financières.

Une santé financière solide

Enfin, le chiffre d'affaires des Epl en Bretagne et Pays de la Loire est aussi un indicateur plus que probant de la bonne santé de l'économie mixte locale : ce dernier a atteint 1 251 M€ en 2023, maintenant de très bons résultats dans les deux années de crise sanitaire (2020, 2021). Une capacité de résistance qui fait aussi la force de l'économie mixte locale, dont les chiffres en Bretagne et Pays de la Loire assurent une incontestable démonstration.



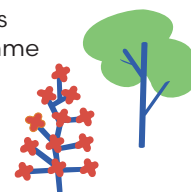
Mardi 8 octobre

Programme
détaillé

9h30 Rencontre des Epl ultramarines **Salle 300**

La fresque du climat de l'économie mixte ultramarine

Lors de cet atelier d'intelligence collective, nous appréhenderons les causes du changement climatique dans les Outre-mer. Au programme l'impact du secteur du transport, les effets de la montée des eaux... Nous réfléchirons ensemble et de manière ludique, aux solutions concrètes apportées par l'économie mixte locale face aux grands défis de l'environnement.

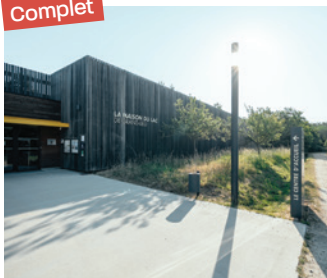


Visites

14h-17h **4 visites professionnelles au choix** **Accueil Cité des Congrès**

► L'environnement mis à l'honneur à la Maison du Lac de Grand-Lieu

Complet



La Maison du Lac de Grand-Lieu est une propriété du Département et du Conservatoire du littoral dont la gestion a été confiée à **Loire-Atlantique développement** dans le cadre d'une délégation de service public (DSP).

La Maison du Lac est située à Bouaye, au bord d'une

des plus belles zones humides d'Europe : le lac de Grand-Lieu. Cet outil départemental au service des territoires est à la fois un centre d'interprétation, un site de visite avec un espace muséographique, un lieu de séminaire de « sensibilisation » pour les professionnels...

30 places disponibles - trajet de 20 min en bus au départ de la Cité des Congrès de Nantes

► Le Pôle d'Échange Multimodal au cœur d'Euronantes Gare



À quelques minutes au sud de la gare de Nantes, au cœur du projet urbain Euronantes, le **Pôle d'Échange Multimodal (Nantes Métropole Aménagement)** est en cours de construction. À la fois Pôle d'Échange Multimodal et immeuble tertiaire, ce bâtiment tissera un nouveau lien entre les

quartiers historiques au Nord et le nouveau quartier Euronantes au Sud.

Cette visite permettra d'évoquer les questions de mobilité, ainsi que le partenariat public/privé. La visite pourra se poursuivre dans le quartier Euronantes, dans un cadre urbain à l'architecture contemporaine, où se côtoient les habitants, profitant des logements, commerces, équipements et espaces publics de qualité et les entreprises, installées au cœur du centre d'affaires de la métropole nantaise.

50 places disponibles - trajet de 10 min à pied au départ de la Cité des Congrès de Nantes

► La culture au service de la ville : créativité - attractivité



Nous vous invitons à découvrir le parcours du **Voyage à Nantes**. Au-delà des monuments remarquables, des sites fascinants, nous nous attacherons à vous donner des points de vue inhabituels, des regards sur notre ville

susceptibles de rendre sa poésie et sa personnalité. Au fil d'un parcours sensible, les étapes que nous avons organisées vous laisseront peut-être, à la fin de votre périple, le sentiment d'avoir accédé à une ville libre, joyeuse et surréaliste dont l'offre culturelle s'est bâtie avec le temps.

« Visiter une ville, ce n'est pas seulement marcher avec une carte, c'est aussi observer les mouvements et écouter les rumeurs. »

Jean Blaise, Directeur général, Le Voyage à Nantes

50 places disponibles

► Une nouvelle dimension du tertiaire au service de la filière santé



Construire un espace tertiaire innovant, c'est s'inscrire résolument dans une logique de frugalité. **GINA (Loire Océan Développement)** a été pensé en ce sens et dans l'objectif de développer l'économie circulaire, susciter les

coopérations, favoriser les mutualisations. Plus qu'un lieu de travail, il s'agit de proposer un environnement dédié au bien-être individuel et collectif. Pour que chacun trouve ses marques et s'épanouisse au sein d'une communauté de travail d'un nouveau genre.

50 places disponibles - trajet d'environ 20 min à pied

Mercredi 9 octobre

8h30 Accueil

9h Inauguration et ouverture
du Congrès et du Salon des Epl

Salon

10h Zoom sur...

La coopération internationale des Epl

Salle N

Près de 5 000 collectivités territoriales françaises sont aujourd'hui engagées dans des projets de coopération internationale. Des projets pour lesquels elles peuvent faire appel à leurs Epl, qui sont déjà 6 % à être mobilisées pour l'action et la coopération internationales dans tous leurs secteurs d'intervention.

Poursuivons ensemble cet échange autour d'exemples et d'experts.

► Intervenant(s)

**Caisse des Dépôts et Consignations,
Programme Solidaire-eau & Réseau Cicle**

11h Plénière politique Auditorium 800

Transformation et planification écologiques : agissons local

Évalué dès 2006 dans le Rapport Stern et affiné depuis par le GIEC, l'impact économique et social du changement climatique est désormais largement partagé avec un constat clair : le coût économique de l'inaction est sensiblement supérieur à celui de la prévention. Dans ce contexte d'urgence, la France s'est dotée en 2023 d'une planification visant à accélérer la transition écologique, programmation en cours de déclinaison à l'échelle régionale et locale. Les collectivités territoriales, et dans leur prolongement les Entreprises publiques locales, sont en première ligne dans l'anticipation des conséquences du changement climatique sur leur territoire.

Mais comment agir localement pour être efficace globalement ? Quels changements concrets cette planification écologique induit-elle dans l'organisation des collectivités et des Epl ? Comment appréhender la transversalité et faire converger l'ensemble des politiques publiques vers l'enjeu de la transformation écologique ? Et si l'écologie devenait la matrice des politiques publiques locales ?

La séance proposera de changer de focale, et de troquer une vision nationale pour celle du local, celle du changement concret du quotidien.

► Intervenants

Bruno Arcadipane, Vice-Président du MEDEF, Président d'Action Logement*

François Gemenne, Expert de la gouvernance du climat et des migrations, membre du GIEC, directeur de l'Observatoire Hugo à l'Université de Liège

Philippe Laurent, Maire de Sceaux, Président de la FedEpl

Michel Menard, Président du Conseil départemental de Loire Atlantique et président de Loire-Atlantique développement

Antoine Pellion, Secrétaire général à la Planification écologique

Johanna Rolland*, Maire de Nantes, Présidente de Nantes Métropole, Présidente de France Urbaine

Gisèle Rossat-Mignod, Directrice réseau, Banque des Territoires



* Intervenante pressenti(e).

Les intervenants sont susceptibles d'évoluer au cours des semaines à venir.

12h30 Remise des **Trophées des Epl**

Auditorium 800



Notre concours annuel valorise l'action et le savoir-faire des Epl dans 4 catégories différentes : attractivité des territoires, bâtiment durable, services au public et ville de demain, ville intelligente. Découvrez les lauréats 2024, sélectionnés par notre jury prestigieux !

► **Présidée par Sophie Errante, députée de Loire-Atlantique**

13h **Déjeuner et animations** sur le Salon

14h Zoom sur...

Tram de Nantes : le design pour améliorer l'expérience des usagers et accompagner les nouvelles mobilités urbaines

Salle N

► **Intervenants**

Stéphane Bis, Directeur Développement et Gestion du Patrimoine de la SEMITAN

Régine Charvet Pello, Directrice Générale, RCP Design Global

Vincent Dillinger, Chef de projet acquisition rames de tramway de la SEMITAN



14h30 Atelier **Salle 300**

Les Epl : un outil de mutualisation pour une gestion efficace des services publics

En fédérant dans leur gouvernance plusieurs strates de collectivités, les Epl ont la capacité de porter des projets structurants pour les territoires qui n'auraient pas les moyens d'agir seuls. Dans cet atelier, les Epl vous démontreront comment cette coopération a engendré un effet levier suffisant pour rendre les services locaux efficaces et rentables.

Des témoignages dans des domaines d'activités variés seront présentés, venez-vous en inspirer !

► **Intervenants**

Sylvain Dantu, Directeur général adjoint de la communauté d'agglomération Grand Paris Sud

Jean-Louis Demois, Vice président de la Spl Anjou Tri Valor

Gabriel Goudy, Directeur général de Nouvelle-Aquitaine THD

Alain Leboeuf, Président du département de la Vendée, président de Vendée Énergie

14h30 Atelier **Salle 200**

Transition générationnelle au service des habitants, des logements et des territoires

Les sujets liés au vieillissement de la population ont des conséquences directes sur le logement, l'habitat, la ville, les territoires et la mobilité. Il apparaît indispensable d'apporter une réponse à la question qui mobilise nos concitoyens : « comment, demain, pourrais-je vieillir chez moi ? ».

L'adaptation à la longévité doit impliquer l'ensemble des acteurs concernés : l'État, ses administrations et ses agences, les collectivités locales, les acteurs de l'immobilier et notamment les bailleurs sociaux, les entreprises, les artisans, les professionnels sanitaires et médico-sociaux, le monde associatif et évidemment les citoyens eux-mêmes.

Cet atelier mettra en avant les bonnes pratiques d'adaptation des logements au vieillissement de la population ainsi que les enjeux techniques et financiers de ces évolutions. Il vise également à présenter les nouveaux services destinés aux locataires âgés.

► **Intervenants**

Luc Broussy, Président de France Silver Eco

Sébastien Ehrer, Directeur général du Foyer Moderne de Schiltigheim

Christian Giboureau, Directeur général de Loire Océan Développement

Charlotte Limousin, Directrice générale de DELPHIS

Léa Portier, Directrice innovation, Récipro Cité

15h Zoom sur...

Développer la chaleur et du froid urbain pour réussir la transition énergétique dans les territoires français

Salle N

► *Intervenant(s)*
ENGIE SOLUTIONS / SEM
QUODAM

15h Zoom sur...

La culture : moteur de cohésion sociale et façonneur de territoire

Salle M

► *Intervenant(s)*
CRÉDIT COOPÉRATIF

16h Zoom sur...

Présentation du projet ZIBac Estuaire Pays de la Loire

Salle N

► *Intervenants*
François Parizot, EDF
Valérie Montanier, EDF

16h30 Atelier Salle 300

Attractivité urbaine, rurale, littorale : comment les territoires s'appuient sur les Epl pour favoriser la diversification des ressources économiques & touristiques ?

L'attractivité des territoires repose sur la capacité des destinations à offrir des expériences innovantes et durables en lien avec leur ADN. Que ce soit dans le secteur du tourisme ou du développement économique, les Epl contribuent à l'émergence de nouvelles activités et à la revitalisation de filières en déclin : **reconversion de sites industriels, développement des circuits courts, économie circulaire, tourisme durable et expériences immersives**. Ces actions innovantes développent durablement les territoires que ce soit pour attirer de nouveaux talents ou pour conforter l'activité touristique.

Les élus et professionnels du secteur vous feront part de leur analyse, conseils et retours d'expériences.

► *Intervenants*

Denis Caille, Directeur général de la Spl Cité de Nantes

Céline Girard-Raffin, Présidente de la Spl Saint-Nazaire agglomération tourisme

Yann Guevel, Vice-Président de la métropole de Brest, président de la Spl Ateliers des Capucins

Philippe Jusserand, Directeur Régional de la Banque des Territoires Pays de la Loire

Antoine Neumann, Conseiller municipal délégué, Eurométropole de Strasbourg et administrateur de la SAMINS, MIN de Strasbourg

Sylvie Robert, Sénatrice d'Ille et Vilaine, présidente de la Commission Tourisme, Culture et Attractivité territoriale

16h30 Atelier Salle 200

Valoriser son engagement : Les Epl à la conquête d'une nouvelle économie

L'aménagement du territoire est au cœur des préoccupations sociétales et économiques. Les Epl se sont largement engagées dans des démarches d'impact territorial de leurs opérations. De par leurs statuts, leur appétence pour le développement durable et l'intérêt général est plus forte que celle des autres entreprises.

Bonnes pratiques, initiatives novatrices, grille d'analyse extra-financière interne ou externe, labellisation ou encore certification... À chacun son degré d'ambition et d'engagement pour son territoire et à tous les bénéfices financiers de cet impact territorial.

Cette table ronde réunit des professionnels de l'aménagement, Epl et acteurs publics. Ils vous présenteront leurs outils et méthodes d'aides à l'impact extra-financier, mais aussi les opportunités d'externalités positives qui découlent de leur stratégie.

► *Intervenants*

Fatima Abdelkader, Directrice territoriale Bretagne Normandie Pays de la Loire SCET

Romain Champy, Directeur opérationnel, OPPIDEA

Vincent Malfere, Directeur général, SERL

Agnès Thouvenot, 1^{ère} adjointe au maire de Villeurbanne, déléguée à la transition écologique, l'urbanisme et l'habitat, présidente de la Société Villeurbannaise d'Urbanisme

Valérie Vitton, Directrice du Marché des personnes morales, direction développement du Crédit Coopératif

18h Animations sur le Salon

19h30 Soirée de gala

Le Tour du Monde en 210 minutes



Vous souhaitez un lieu en centre-ville, emblématique et insolite ? La FedEpl vous propose de découvrir les **Machines de l'île**, espace à la croisée des **mondes inventés de Jules Verne**, de **l'univers de Léonard de Vinci** et du **passé industriel de Nantes**, sur le site exceptionnel des anciens chantiers navals. De curieuses machines sont venues peupler l'île de Nantes. Ces mécaniques hors du commun naissent des mains des constructeurs de la compagnie La Machine et prennent vie entre celles des Machines de l'île, sous les yeux du public.

*500 places disponibles
— à 24 min de tram de la Cité des Congrès —
parking payant ouvert aux participants*



Jeudi 10 octobre

8h30 Accueil

9h Atelier **ADEPL** Salle 150

L'évolution de l'homme et de la société avec l'arrivée de l'IA générative

► *Intervenant*

Pascal Picq, paléoanthropologue

9h Atelier Salle 200

Action publique locale : quel positionnement pour les opérateurs public/privé ?

10 ans de la SemOp

10 ans après la création de la SemOp, et alors que la Spl connaît un essor majeur, cet atelier questionnera la place des opérateurs de la gamme Epl qui permettent un partenariat institutionnalisé entre les collectivités et les acteurs privés. Au moment où la SemOp voit s'affirmer son développement, quel est le regard des collectivités sur ce mode de gestion et dans quels champs de l'action publique la SemOp va-t-elle croître à horizon 2030 ? Alors que la Sem est plébiscitée par de nombreuses collectivités pour porter des stratégies immobilières, énergétiques et foncières, comment cette composante de la gamme évolue-t-elle dans son positionnement et dans son fonctionnement ? Débat avec les collectivités et les partenaires privés des Sem et SemOp françaises.

► *Intervenants*

Sébastien Boucher, Directeur des marchés professionnels de l'immobilier, secteur public, logement social et santé, Caisse d'Épargne

Olivier Camau, Directeur régional Hauts-de-France, Banque des Territoires, Caisse des dépôts et consignations

Jean-Léonce Dupont, Président du Conseil départemental du Calvados, président d'honneur de la FedEpl

Didier Guenin, Directeur général de Safidi

Benoît Mercuzot, Vice-président d'Amiens Métropole, Président d'Amiens Énergies et de la Commission SemOp de la FedEpl

Julien Nialon, Directeur territorial Suez Eau France, directeur général Odiva SemOp Eau et Assainissement de Dijon Métropole

9h30 Zoom sur...

Rencontre des Epl Tourisme, Culture & Loisirs

Salle N

11h Plénière prospective Auditorium 800

Faciliter l'exercice des libertés locales pour une plus grande efficacité économique, sociale et environnementale

Plan stratégique 2030

Après un long processus marqué par deux grandes étapes, en 1982 et en 2003, la France est aujourd'hui un État dont l'organisation est décentralisée. Différentes compétences ont été progressivement transférées vers les collectivités territoriales et l'économie mixte locale a pris sa part dans ce processus de décentralisation. Ayant suivi ces différentes étapes, s'ouvrant à de nouveaux champs de l'action publique, les Epl oeuvrent aujourd'hui au quotidien pour une plus grande efficacité économique, sociale et environnementale. Alors que l'autonomie effective des collectivités territoriales soulève régulièrement des questionnements, des débats portent encore sur la décentralisation de nouvelles compétences, à l'instar de la politique du logement. **Selon de nombreux experts, dont le philosophe Gaspard Koenig, il convient d'aller plus loin dans la décentralisation pour s'adapter aux spécificités des territoires. La décentralisation, stop ou encore ?**

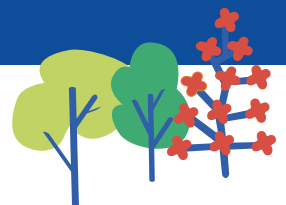
► *Intervenants*

Grégory Berkovicz, Avocat associé, président du groupe GB2A, essayiste

Hélène Guillet, Présidente du Syndicat National des Directeurs Généraux des Collectivités Territoriales

Gaspard Koenig, Philosophe, essayiste, fondateur du think tank Génération Libre

Philippe Laurent, Maire de Sceaux, président de la Fédération des élus des Entreprises publiques locales



12h30 Déjeuner-débat Outre-mer* Salle 200

Comment contribuer au développement durable et solidaire des territoires ultramarins ?

Les Epl ultramarines sont au carrefour de nombreux enjeux. Elles ont pour objectif d'adapter leurs interventions aux spécificités de chaque territoire, en prenant en compte les enjeux sociaux, environnementaux et économiques locaux. Véritables leviers au service de l'action des collectivités territoriales, elles sont au cœur de cette dynamique permettant de promouvoir des pratiques durables et responsables, et de favoriser le dialogue et la collaboration entre tous les acteurs de leur écosystème.

Comment les Epl contribuent-elles au développement durable et à l'amélioration des conditions de vie dans ces territoires ?

► Intervenants

Christophe Archambault, Directeur général de la SECAL

Luce Devigne, Associée KPMG en charge de la démarche RSE

Boris Petricien, Directeur général de la Spl SOGES

André Poidevain, Conseiller Municipal à Fort-de-France et président directeur général de la SOAME

* Inscription obligatoire : limité à 100 participants

14h Atelier Salle 200

Manager une équipe : les grands enjeux de demain

À l'approche de 2025, les transformations se multiplient dans tous les domaines. Les transitions digitales et environnementales, la modification des équilibres géopolitiques, ainsi que les nouvelles aspirations des collaborateurs suscitent des interrogations. Dans ce contexte, les dirigeants et managers cherchent à anticiper l'avenir.

Les nouvelles technologies, liées au numérique et à l'intelligence artificielle, accélèrent la production et le traitement de données. Elles impactent tous les secteurs, privés comme publics, ainsi que tous les métiers, et favorisent de nouveaux schémas d'organisation au sein des entreprises, plus transversaux et participatifs.

Au travers de témoignages d'experts en management, ressources humaines et stratégie digitale, nous vous partagerons des clés de décryptage et échangerons sur les perspectives et les opportunités des organisations.

► Intervenants

Chantal Cazals, Associée, Cazals Partners

Mathieu Lemele, Directeur Transition Numérique, C'CIN

Nicolas Lemoine, Fondateur d'Allar'h Gwenn

14h Atelier Salle 150

Club des DAF/Club des juristes

L'Agence Française Anticorruption développe des outils à destination du secteur public pour appréhender la maîtrise des risques liés à la probité. **Les participants au Club pourront tester en direct le « Serious Game », un outil vidéoludique présenté à cet occasion par l'Agence.**

Isabelle Jegouzo, sa présidente, partagera en introduction sa vision sur les liens entre l'AFA, les collectivités et les Epl.

Le Cabinet SYNA Conseil, basé à Nantes et partenaire de la FedEpl, conclura le Club par une **présentation de l'actualité financière sous la forme d'échanges avec la salle et de retours d'expériences concrètes** : modernisation des états financiers, 1 an de FCTVA, assujettissement au groupe TVA pour les Epl, délais de paiements et facturation électronique feront l'objet d'un décryptage de leurs enjeux.

► Intervenants

Isabelle Jegouzo, Directrice de l'Autorité Française Anticorruption

Sébastien Franchi et Manuel Garry, Experts-Comptable et Commissaires aux comptes associés, SYNA CONSEILS

Philippe Laurent, Maire de Sceaux, président de la FedEpl

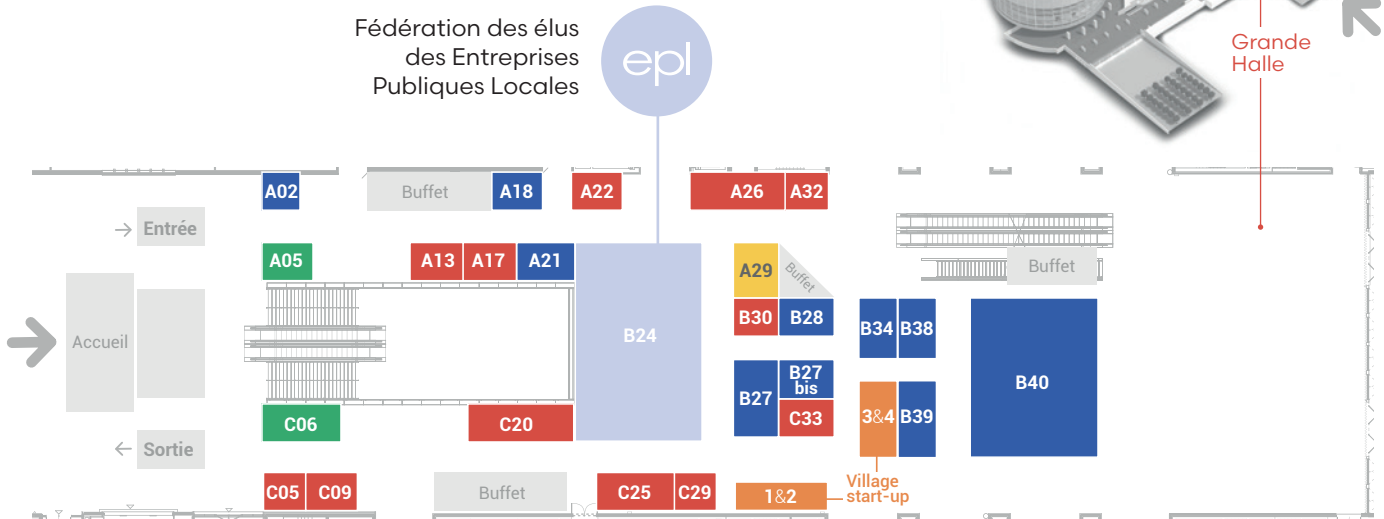
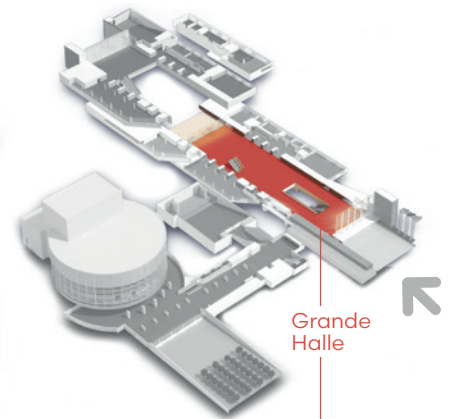
15h30 Cocktail de clôture

Stand FedEpl



Le Salon des Epl

Outils indispensables pour les élus locaux dans leurs projets d'aménagement, d'activités économiques, d'implantation, de gestion des déchets et de tous les services classiques d'une collectivité, le Salon des Epl accueille une quarantaine de sociétés exposants, partenaires et fournisseurs nationaux des Epl ainsi que des entreprises et collectivités de la région d'accueil.

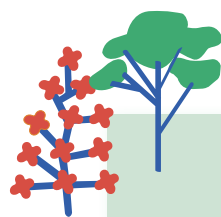


- Finance – Banque – Assurance
- Environnement – Énergie
- Conseil – Management – RH
- Tourisme – Culture – Loisirs
- Village start-up

LES EXPOSANTS

ADEPL	Stand B38	KPMG ESC GS	Stand C09
AFPOLS	Stand A17	LA BANQUE POSTALE	Stand B39
ALACAZA	Village start-up 4	LA POSTE SOLUTIONS COMPTABILITÉ FOURNISSEURS	Stand B39
ARKEA BANQUE	Stand A18	LES COURTIERS DES ACHATS PUBLICS	Village start-up 1
BANQUE POPULAIRE	Stand B27 bis	MUTUELLE NATIONALE TERRITORIALE	Stand A02
BIONATICS	Stand C29	NANTES MÉTROPOLE	Stand A29
BUMP	Stand A05	PANDAT FINANCE	Stand A22
CAISSE D'ÉPARGNE	Stand B27	PILOC	Village start-up 2
CAISSE DES DÉPÔTS	Stand B40	PKF ARSILON	Stand B30
CARADEUX CONSULTANTS	Stand C25	SCET - SCE CONSEIL EXPERTISES TERRITOIRES	Stand B40
CDC HABITAT	Stand B40	SEMAPHORES EXPERTISE	Stand A26
CHARTRES INNOVATIONS NUMERIQUES	Stand C20	SYNA CONSEILS	Stand C25
COUDRAY URBANLAW	Stand C05	TGS FRANCE	Stand C33
CRÉDIT COOPÉRATIF	Stand B28	UNION SOCIALE POUR L'HABITAT	Stand A13
CRÉDIT MUTUEL	Stand B34	URBAN CINETIC	Village start-up 3
ENGIE SOLUTIONS	Stand C06	URBAN PRACTICES	Stand A32
FÉDÉRATION DES ÉLUS DES ENTREPRISES PUBLIQUES LOCALES	Stand B24	URBANTHINK	Stand A32
GB2A	Stand C25	VERSPIEREN	Stand A21

FAQ



► Qui peut venir à ce Congrès ?

Toute personne, adhérente ou non à la FedEpl, ayant trait au domaine de l'économie mixte locale.

► Puis-je participer à une seule journée ?

Vous accédez à tous les ateliers et plénières en choisissant le Pass Congressiste sur le site d'inscription. Libre à vous de choisir si vous souhaitez être présent à une seule journée !

► Que comprend le tarif pratiqué ?

Pass Visiteur : accès au Salon des Epl uniquement + restauration

Pass Congressiste :

Accès à tous les ateliers et plénières
+ remise des Trophées des Epl 2023
+ accès au Salon des Epl + restauration

La soirée de gala est en supplément.

► Comment organiser mon Congrès au mieux ?

- 1• Vous inscrire dès maintenant via le site internet congresdesepl.fr
- 2• Choisir les ateliers et/ou la visite auxquels vous souhaitez participer
- 3• Réserver votre hébergement par vos propres soins
- 4• Imprimer votre badge à réception, une semaine avant l'événement (un porte badge vous sera remis lors de votre arrivée sur site)

► Vous ne trouvez pas de réponses à vos questions ?

Pour le suivi de votre inscription :

Quinze Mai

Laura Sabri - Chargée des relations participants et visiteurs - 06 48 69 52 05

laura.sabri@15-mai.com

Pour occuper un stand sur le Salon des Epl :

Quinze Mai

Coralie Prud'homme - Responsable commerciale
06 76 53 15 28

coralie.prudhomme@15-mai.com

Pour toute autre question :

Fédération des élus des Entreprises publiques locales

Anne Trecan - Directrice adjointe

Direction Communication & Marketing

01 53 32 22 26 – inscriptions@lesepl.fr



En
pratique

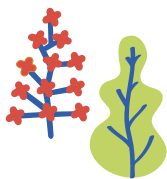
Le Congrès et vous



Quand s'inscrire ?

> Le plus tôt possible !

Une inscription rapide vous garantit de pouvoir réserver votre hébergement.



Comment s'inscrire ?



> En ligne
uniquement :
congresdesepl.fr

*Paiement sécurisé / par chèque
ou virement, dans les 10 jours
qui suivent votre inscription.*

Quinze Mai
Laura Sabri, Responsable relations
participants et visiteurs
Tél : 06 48 69 52 05
E-mail : laura.sabri@15-mai.com

Tarifs du Pass Congressiste

- > Adhérents à jour de cotisation (Epl, partenaires et collectivités) : 500 € HT par personne
- > Non adhérents : 1 000 € HT par personne

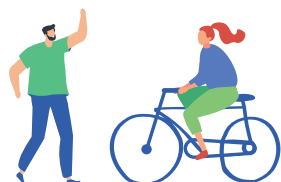
3 critères de réduction :

- Si votre structure est domiciliée en Région Bretagne Pays de la Loire
- Si vous venez à plus de 4 personnes
- Si vous êtes Président(e) ou Président(e) Directeur(rice) général(e) de votre structure

1 critère = -20 %
2 critères = -30 %
3 critères = -40 %

- > Soirée de gala : 75 € HT par personne

*Détail des tarifs et conditions
sur le formulaire d'inscription*



La Cité des Congrès de Nantes

Venir à la Cité

Depuis l'aéroport de Nantes Atlantique :
17 min en voiture
Depuis la Gare de Nantes, sortie Sud :
12 min à pied



5, rue de Valmy
44000 Nantes
04 92 99 84 00

<https://lacite-nantes.fr/>



Pendant le congrès, retrouvez toutes les infos sur le site dédié :
www.congresdesepl.fr



Retrouvez
le programme actualisé



Consultez
la liste des exposants



Donnez
votre avis