



FÉDÉRATION DES ÉLUS  
**epl**  
 DES ENTREPRISES  
 PUBLIQUES LOCALES

16<sup>e</sup>  
 des Conférence  
 Epl Outre-Mer

**Guyane**

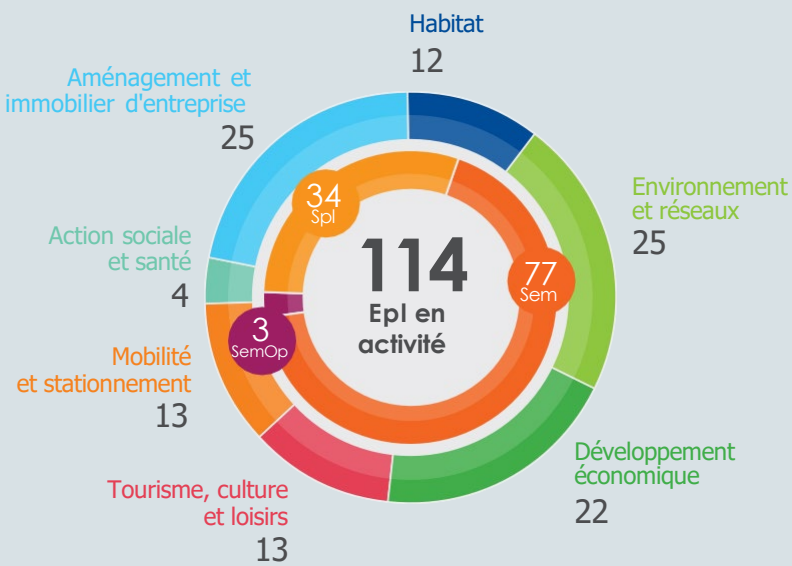
25 au 29  
 novembre  
 2024



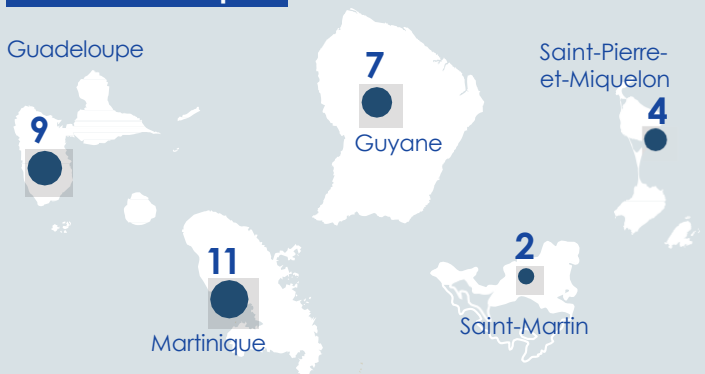
**Anticiper,  
 accompagner,  
 innover :**  
 l'économie mixte  
 ultramarine en action !



## Le mouvement Outre-mer au 1<sup>er</sup> juin 2024



### océan Atlantique



### océan Indien



### océan Pacifique



**33 Epl créées depuis 2014**  
15 projets de création

**117 filiales de Sem**  
156 prises de participation

**9 203 emplois**  
10% des Epl avaient l'intention d'augmenter leurs effectifs en 2024

**2,27 Md€ chiffre d'affaires 2023**  
+ 8,5 % par rapport à 2022  
+ 19 % par rapport à 2021  
50 % des Epl envisagent un volume d'activité supérieur en 2024 et 30 % à l'horizon 2025

**1,37 Md€ de capital social**  
1 316 000 € de capital social médian

**Diversification**  
**68 %** des Epl sont engagées dans une stratégie de diversification  
**50 %** dans un autre domaine que leur cœur de métier

**Logement**  
**143 200** logements gérés  
**3 524** mises en chantier

**Impact socio-économique**  
**2,38 Md€ de valeur ajoutée**  
**24 000** emplois générés

# Édito

## Les Epl ultramarines ont déjà un temps d'avance

Cette 16<sup>e</sup> édition de la Conférence des Epl Outre-mer en Guyane est attendue à plus d'un titre. Elle permettra de réunir, une fois de plus, l'ensemble des acteurs de l'économie mixte locale dans les territoires ultramarins confrontés à des transitions de grande ampleur. Depuis plusieurs années, et en dépit de vulnérabilités incontestables au regard de ces défis présents et à venir, les collectivités ultramarines et leurs Epl ont pris l'habitude de s'adapter et de trouver des solutions pour les surmonter et aller de l'avant.

Mieux encore, ce savoir-faire est particulièrement reconnu par l'ensemble du mouvement des Epl, conscient du fait que les Outre-mer ont un temps d'avance pour répondre aux conséquences du changement climatique, des évolutions démographiques accélérées, et pour lutter contre les inégalités sociales.



**Philippe Laurent**  
Maire de Sceaux  
Président de la FedEpl

La thématique retenue pour cette édition résume le défi à relever : **anticiper, accompagner, innover : l'économie mixte ultramarine en action !**

Cette démarche volontariste sera analysée à travers des tables rondes et des ateliers autour du développement humain, de la transition verte, de l'économie bleue, des synergies territoriales ou encore des modalités à l'œuvre dans la coopération régionale. Autant de débats nécessaires à l'heure où les acteurs de l'intérêt général, dont les Epl sont une composante incontournable, doivent montrer la voie en matière d'investissements, d'ingéniosité et de mutualisation au service d'un développement responsable.

*La Fédération des élus des Entreprises publiques locales remercie les collectivités territoriales et ses partenaires*

# → Séances plénières, rencontres,

## Cayenne

Lundi 25 novembre  
Journée optionnelle



Arrivée des congressistes

**9h - 9h30**

☑ Accueil café

**9h30 - 12h30**

Formation  
Epl Gouvernance

**12h30 - 14h**

🍴 Déjeuner  
à l'hôtel Montabo

**14h - 17h30**

Formation  
Epl Gouvernance

Temps libre

**19h**

🍴 Dîner à l'hôtel  
Montabo

🌙 Nuit à Cayenne  
Hôtel Montabo

Mardi 26 novembre

**8h30 - 9h**

Transfert à la Collectivité  
Territoriale de Guyane

**9h - 9h30**

☑ Accueil café

**9h30 - 10h30**

Ouverture de la Conférence  
des Epl Outre-mer

**10h30 - 12h30**

SÉANCE PLÉNIÈRE  
Le rôle clé de l'économie  
mixte locale dans les  
développements humains

**12h30 - 14h**

🍴 Cocktail déjeunatoire  
à la Collectivité  
Territoriale de Guyane

**14h - 16h**

ATELIER  
Transition verte : quand  
le local devient la clé

**16h** Transfert aux hôtels

Temps libre

**19h30** Transfert à la Mairie

**20h**

🍴 Soirée de gala  
à la Mairie de Cayenne

🌙 Nuit à Cayenne  
Hôtel Montabo

## Kourou - Sinnamary

Mercredi 27 novembre

**7h - 9h**

Transfert au Centre Spatial  
Guyanais à Kourou

**9h - 9h30**

☑ Accueil café

**9h30 - 12h**

VISITE  
Centre Spatial Guyanais

**12h - 13h**

Transfert  
à Sinnamary

**13h - 14h30**

🍴 Déjeuner à l'hôtel du Fleuve

Pause café

**15h - 16h30**

ATELIER  
Synergies territoriales :  
quand les Epl et leurs  
partenaires unissent  
leurs forces

ou

ATELIER  
Quand les ressources  
naturelles du territoire  
deviennent des richesses  
touristiques

Temps libre

**19h**

🍴 Apéritif et dîner à  
l'hôtel du Fleuve

🌙 Nuit à Sinnamary  
Hôtel du Fleuve

# circuits de visites...

## St Laurent du Maroni

Jeudi 28 novembre

**7h30 - 9h30**

Transfert à la Mairie de St Laurent du Maroni

**9h30 - 10h**

☑ Accueil café

**10h - 10h30**

MOT D'ACCUEIL de Sophie Charles, maire de St Laurent du Maroni et de Philippe Laurent, maire de Sceaux, président de la FedEpl

**10h30-10h45**

Départ en bus vers l'embarcadère

**10h45 - 12h45**

VISITE  
Balade en pirogue et découverte de la ville

**13h - 14h**

☑ Cocktail déjeunatoire à la Mairie de Saint Laurent du Maroni

**14h - 15h**

VISITE  
Camp de la transportation

**15h - 19h**

Transfert aux hôtels

Temps libre

**19h30**

☑ Dîner à l'hôtel Montabo

☾ Nuit à Cayenne  
Hôtel Montabo

## Rémire-Montjoly

Vendredi 29 novembre

**8h - 8h30**

Transfert à la Mairie de Rémire-Montjoly

**8h30 - 9h**

☑ Accueil café

**9h - 10h30**

ATELIER  
Cap sur l'économie bleue : les Outre-mer comme laboratoire d'innovations durables

ou

ATELIER  
Bâtir un territoire bienveillant à l'égard de tous les âges

Pause café

**11h - 13h**

PLÉNIÈRE DE CLÔTURE  
L'Epl comme concrétisation des ambitions des collectivités locales en matière de coopération régionale

**13h - 14h30**

☑ Déjeuner à la Mairie de Rémire-Montjoly

**14h30 - 16h45**

VISITE IMMOBILIÈRE

**16h45**

Transfert à l'aéroport ou aux hôtels

☑

Dîner libre ou départ des congressistes

☾ Nuit à Cayenne  
Hôtel Montabo

## Cayenne

Samedi 30 novembre

Journée optionnelle

**8h45 - 9h**

Transfert en centre-ville

**9h - 11h15**

ACTIVITÉ TOURISTIQUE  
Centre-ville de Cayenne

**11h15-12h**

Transfert à l'Auberge de Mahury

**12h - 13h30**

☑ Déjeuner à l'Auberge du Mahury

**13h30 - 14h30**

Transfert à l'aéroport

# Cayenne

## Ouverture de la Conférence des Epl Outre-mer

**mardi 26 novembre – 9h30**

### Interventions

- Discours de **Thibault Lechat-Vega**, 3<sup>ème</sup> vice-président de la Collectivité Territoriale de Guyane
- Discours de **Philippe Laurent**, maire de Sceaux, président de la FedEpl
- Intervention de **Hervé Tonnaire**, directeur des Outre Mer et directeur régional Pacifique, Banque des Territoires et de **Patrick Louis**, responsable Centre Affaires Antilles-Guyane, CEPAC

## SÉANCE PLÉNIÈRE Le rôle clé de l'économie mixte locale dans les développements humains

**mardi 26 novembre – de 10h30 à 12h30**



Depuis une dizaine d'années, l'économie mixte locale s'étend à de nouveaux champs d'intervention. Plus de 100 Entreprises publiques locales (Epl) ont ainsi vu le jour dans les secteurs de l'action sociale, de la santé ou encore du tourisme, de la culture et des loisirs.

Les Epl jouent un rôle clé dans la mise en œuvre des politiques locales et améliorent les conditions de vie de la population, tout en permettant d'étendre le progrès économique, social et humain où les inégalités demeurent fortes.

Ainsi, dans des secteurs qui vont de la restauration collective à la formation professionnelle, en passant par la résorption de l'habitat insalubre, l'économie mixte ultramarine contribue fortement à la cohésion sociale.

La plénière politique d'ouverture sera l'occasion de mettre en lumière les réalisations des collectivités locales et leur savoir-faire en matière de développement humain.

### Intervenants

- **Frédéric Dijoux**, directeur général, AFD
- **Philippe Laurent**, maire de Sceaux, président de la FedEpl
- **Boris Petricien**, directeur général, SOGES
- **Marie-Lucienne Rattier**, conseillère territoriale, présidente, SPLANG
- **Serge Smock**, président, CAACL

## ATELIER Transition verte : quand le local devient la clé

**mardi 26 novembre – 14h-16h**



Les territoires ultramarins bénéficient d'une biodiversité riche tout en ayant à relever, ces prochaines années, des défis majeurs en matière de transition énergétique.

En effet, l'énergie et les transports publics dépendent encore largement des énergies fossiles qui participent à la pollution de l'air et au réchauffement climatique. La question des déchets est également cruciale dans ces territoires où le foncier est souvent limité. Réussir la transition énergétique nécessite avant tout une mobilisation collective pour changer de paradigme. L'objectif est également de construire des écosystèmes locaux durables où les déchets

deviennent, par exemple, une source d'énergie pour les transports et la production électrique. Cet atelier dressera un état des lieux des enjeux et présentera des initiatives locales inspirantes et répliquables pour les territoires ultramarins.

### Intervenants

- **Jean-Luc Armougon**, Responsable Agence Caraïbes, Groupe Valorem
- **Carla Baltus**, directrice générale, SemOp Agglo'bus
- **Sophie Charles**, présidente, CCOG et maire de Saint-Laurent du Maroni
- **Ingrid Hermiteau**, directrice régionale Guyane, ADEME
- **Davy Rimane**, député de la Guyane
- **Jean-Marc Solvar**, représentant, Sem Guadeloupe Enr

# Kourou - Sinnamary

VISITE Centre Spatial Guyanais

mercredi 27 novembre – de 9h30 à 12h

Le Centre Spatial Guyanais (CSG) situé sur les communes de Kourou et Sinnamary est l'unique base de lancement d'Europe depuis laquelle décollent les lanceurs Ariane et Vega.

Véritable vitrine à la fois économique, scientifique et touristique pour la Guyane et la France, le CSG rassemble des acteurs internationaux autour d'enjeux stratégiques majeurs.

Le Centre Spatial nous ouvre ses portes, vivons ensemble une expérience hors du commun !



ATELIER Synergies territoriales : quand les Epl et leurs partenaires unissent leurs forces

mercredi 27 novembre – de 15h à 16h30



La dynamique de développement des Epl s'accompagne d'une volonté croissante des collectivités de coordonner leur action sur un même territoire. Cette mise en cohérence du pilotage associé au souhait de mutualiser les ressources se concrétise à travers

le développement des GIE et GE, des centrales d'achats, des sociétés ou marques communes entre Epl et bien d'autres formes de coopération au bénéfice des territoires ultramarins.

#### Intervenants

- **Nicolas Gauvin**, directeur général délégué, SOAME
- **Thomas Rouveyran**, avocat associé, Seban Avocats (visio)

ou

ATELIER Quand les ressources naturelles du territoire deviennent des richesses touristiques

mercredi 27 novembre – de 15h à 16h30



Paysages et écosystèmes uniques, plages et barrières de coraux, rivières et lacs, faune et flore... telles sont les richesses naturelles contribuant au développement touristique des territoires ultramarins. Elles reposent néanmoins sur un équilibre délicat entre développement économique et préservation environnementale. Il est possible de créer une relation harmonieuse où le tourisme contribue à la préservation

des ressources naturelles tout en offrant des expériences enrichissantes via une gestion durable.

Profitons de notre présence en Guyane pour aborder la question de la conservation des écosystèmes dans le cadre d'une politique touristique maîtrisée.

#### Intervenants

- **José Mirande**, maire de Le Marin (visio)
- **Michel-Ange Jérémie**, maire de Sinnamary, président, ADM 973
- **Emmanuelle Thuong-Hime**, directrice générale, Spl Réunion des Musées régionaux (visio)
- **Maurice Veilleur**, directeur des grands programmes, Parc Naturel Régional de Martinique (visio)

# Saint-Laurent du Maroni

VISITE Saint-Laurent du Maroni, commune du bout du monde

jeudi 28 novembre – de 10h45-12h45



Saint-Laurent du Maroni, commune du bout de la France est confrontée à des évolutions démographiques inédites sur le territoire national. La popu-

lation a été multipliée par 7 entre 1967 et 2010 et devrait encore tripler d'ici 2030. Ainsi la ville deviendra très prochainement la plus peuplée de Guyane, voire des Outre-mer.

L'économie mixte locale est un levier puissant pour accompagner le développement de son territoire et faire face aux différents enjeux d'aménagement, logement, collecte des déchets.

Durant cette visite, nous appréhendrons ensemble les enjeux économiques et sociaux de la transformation de la ville avec les Epl.

VISITE Camp de la transportation, un pied dans l'histoire

jeudi 28 novembre – de 14h à 15h

Construit en 1880, le bagne a définitivement fermé en 1946. Ce site historique pourrait pourtant vous donner l'impression que certains bâtiments sont encore en fonctionnement.

Découvrez les différents quartiers pénitentiaires et leurs baraquements, ainsi que les cellules qui ont accueilli les bagnards.

Ouvrez l'œil, vous pourrez observer la cellule 47, celle du plus célèbre des prisonniers du camp : Henri Charrière, plus connu sous le surnom de « Papillon ».



# Rémire-Montjoly

ATELIER Bâtir un territoire bienveillant à l'égard de tous les âges

vendredi 29 novembre – de 9h à 10h30

L'évolution démographique des territoires ultramarins entraîne de nouveaux besoins liés au logement, aux services et à l'aménagement urbain. Les pouvoirs publics peuvent s'appuyer sur l'économie mixte locale afin d'apporter des solutions aux effets de ces transitions.

L'adaptation des milieux urbains et ruraux à la longévité ou à l'augmentation d'une population plus jeune doit impliquer l'ensemble des acteurs concernés.

Cet atelier permettra de mettre en avant les bonnes pratiques d'adaptation des logements au vieillissement de la population, au développement d'habitat destinés aux jeunes, ainsi que les enjeux techniques et financiers de ces évolutions.

## Intervenants

- **Yoan Bangou**, directeur des Territoires et des Filiales, SEMSAMAR
- **Isabelle Bonnaud Jouin**, responsable de l'Économie mixte, Banque des Territoires
- **Véronique Roul**, secrétaire générale, ARMOS Guadeloupe
- **Anne Sery**, directrice générale, SODIAC-SEMADER
- **Jean-Jacques Stauch**, directeur général, SIGUY-SIMKO



## ATELIER Cap sur l'économie bleue : les Outre-mer comme laboratoire d'innovations durables

vendredi 29 novembre – de 9h à 10h30



L'économie bleue vise à concilier le développement des activités économiques avec la préservation des ressources marines et côtières. Cette approche favorise l'innovation en encourageant l'émergence de nouvelles technologies et le déploiement de pratiques durables en matière de transports maritimes, de pêche et de production d'énergie.

Cet atelier permettra de valoriser ces leviers de croissance portés par les Epl et leur écosystème. Divers projets et initiatives permettent ainsi de contribuer au développement économique locale, à La Réunion, en Polynésie, en Guadeloupe, etc. Cet atelier a pour objectif de valoriser ces initiatives inspirantes portées à la fois par des Epl et des acteurs de l'économie bleue.

### Intervenants

- **Vania Bonneton**, responsable du pôle aménagement et développement, Grand Port Maritime de Guyane
- **Vincent Derussy**, directeur des services opérationnels et du développement, SEMSAMAR
- **Frédéric Dijoux**, directeur général, APPAR
- **Andy Marc**, directeur opérationnel, SOAME

## PLÉNIÈRE DE CLÔTURE

### L'Epl comme concrétisation des ambitions des collectivités locales en matière de coopération régionale

vendredi 29 novembre – de 11h à 13h

La capacité des territoires ultramarins à s'inscrire dans leur environnement régional peut être un levier majeur pour le développement des collectivités, en dépassant les limites imposées par l'insularité, que celle-ci soit géographique, économique ou politique.

En dépit de nombreuses initiatives et du déploiement du fonds de coopération régionale (FCR) depuis le début des années 2000, les échanges entre les territoires ultramarins et leurs voisins représentent à peine plus de 12% pour l'ensemble des biens et services. Comment initier les échanges entre les différents territoires à l'échelle de chaque bassin régional ? Comment les Epl peuvent-elles s'inscrire dans ce mouvement ?

### Intervenants

- **Philippe Laurent**, maire de Sceaux, président de la FedEpl
- **Jacques Lowinsky**, président, Nordev, président, Fédération régionale des Epl de l'Océan Indien
- **Georges Patient**, sénateur de la Guyane
- **Priscilla Rigot-Muller**, experte coopération internationale, Cabinet Prospective et Coopération (visio)
- **Loïc Rolland**, directeur régionale Antilles-Guyane, Banque des Territoires
- **David Zobda**, maire du Lamentin, président, DEFIA
- Président(e) de la Fédération régionale des Epl des Amériques

## VISITE Immobilière

vendredi 29 novembre – de 14h30 à 16h45



La Guyane fait face à des enjeux majeurs en matière de développement urbain et d'accès à des logements sociaux adaptés à sa population croissante. Dans ce contexte, les Sociétés d'Économie Mixte (SEM) jouent un rôle central, en associant les partenaires publics et privés pour mettre en œuvre des projets ambitieux. Nous vous proposons une visite de trois opérations de logements sociaux significatives qui illustrent l'apport essentiel des SEM à la dynamique de développement de la Guyane.

Organisé par l'Armos Guyane et en collaboration avec la SIGUY la SIMKO et SEMSAMAR.

\* Intervenante(e) pressenti(e).

Les intervenants sont susceptibles d'évoluer au cours des semaines à venir.

# Cayenne

ACTIVITÉ TOURISTIQUE Centre-ville de Cayenne **samedi 30 novembre – de 9h à 13h30**

Nous vous proposons une visite dans le centre-ville de Cayenne où l'architecture coloniale aux façades colorées se mêle à une ambiance créole chaleureuse. Flânez le long des rues animées, visitez la Place des Palmistes et imprégnez-vous de l'atmosphère unique de cette ville tropicale, riche en histoire et en culture.



## → FAQ

### ► Qui peut venir à cette Conférence ?

Toute personne, adhérente ou non à la FedEpl, ayant trait à l'économie mixte locale dans les territoires ultramarins.

### ► Qu'en est-il des journées optionnelles ?

La Fédération des élus des Entreprises publiques locales vous propose 2 journées en option :

- La journée de formation Epl Gouvernance, lundi 25 novembre 2024
- La demi-journée touristique, samedi 30 novembre 2024

Vous pouvez choisir de participer à l'une des deux journées ou bien au deux pour avoir l'expérience complète ! Sont intégrés dans le tarif des journées : la restauration, les transferts et les visites.

Des solutions adaptées d'hébergement vous sont proposées au moment de votre inscription. Vous n'avez plus qu'à gérer votre transport !

Cette année, la FedEpl vous propose le service Global Meetings Air France.

Bénéficiez de tarifs préférentiels, jusqu'à 15% sur vos billets, 2 options possibles :

- **Réservation de billets via le lien suivant : [www.globalmeetings.airfranceklm.com](http://www.globalmeetings.airfranceklm.com) avec le code 41395AF**
- Réservation via le service Pôle Élite d'Air France, ouvert du lundi au vendredi par téléphone au 05 96 55 33 33 de 8h à 12h45 / 13h45 à 15h30 (heures locales Martinique)

Le paiement pourra uniquement s'effectuer par carte bancaire.

### ► Que comprend le tarif pratiqué ?

Le tarif de la Conférence intègre tous les frais excepté le transport aérien, l'hébergement et le dîner du vendredi soir (libre), qui reste à votre charge pour plus d'autonomie et de liberté !

### ► Comment organiser ma Conférence au mieux ?

En vous inscrivant dès maintenant via le site internet [eplom2024.com](http://eplom2024.com), en choisissant d'ores et déjà la ou les journées optionnelles auxquelles vous souhaitez participer et en réservant votre transport par vos propres moyens.



► **Vous ne trouvez pas de réponses à vos questions ?**

**Pour le suivi de votre inscription :**

France Outre-mer Events  
Nadine LASNIER  
Chargée de coordination  
et organisation logistique  
33 (01) 55 70 23 00  
[eplom@fomevents.com](mailto:eplom@fomevents.com)

**Pour toute autre question :**

Fédération des élus  
des Entreprises publiques locales  
Anne TRECAN  
Directrice adjointe - Direction  
Communication et Marketing  
33 (01) 53 32 22 26  
[a.trecan@lesepl.fr](mailto:a.trecan@lesepl.fr)  
Noémie AMOUYAL  
Assistante événementielle  
33 (01) 53 32 22 48  
[n.amouyal@lesepl.fr](mailto:n.amouyal@lesepl.fr)

# → En pratique

## Pour vous inscrire

Afin de vous réserver le meilleur accueil, merci de vous inscrire au plus tôt.

► **En ligne** : [www.eplom2024.com](http://www.eplom2024.com)

► **Par courrier**

France Outre-mer Events  
3 rue Jules-Guesde  
92300 Levallois-Perret  
T. 33 (01) 55 70 23 00  
Email : [eplom@fomevents.com](mailto:eplom@fomevents.com)

► **Information sur la Conférence des Epl Outre-mer 2024**

FedEpl  
14 rue de la Tombe Issoire - 75014 Paris  
T. 33 (01) 53 32 22 00  
Email : [inscriptions@lesepl.fr](mailto:inscriptions@lesepl.fr)

## Tarifs d'inscription (TTC)

	Tarif non adhérent	Tarif adhérent à jour de cotisation	Tarif adhérent à jour de cotisation Guyane
1 <sup>er</sup> inscrit	2 000 €	1 300 €	1 000 €
À partir de 2 inscrits et suivants	1 900 €	1 200 €	900 €
Formation Epl Gouvernance	800 €	400 €	400 €
Journée touristique	100 €	100 €	100 €

**Journées optionnelles** **Nombre de places limité**

Tarif / personne / journée (comprenant : le déjeuner, le dîner, les transferts et les visites professionnelles sur place et les transferts A/R entre l'hôtel et l'aéroport).  
**Les vols A/R sont à réserver indépendamment par vos propres moyens.**

## Hébergement et déplacements

- Des solutions d'hébergement vous sont proposées dans le formulaire d'inscription.
- La FedEpl assurera tous les transferts sur place selon le programme établi :
  - en arrivées/départs uniquement vers les hôtels de la conférence,
  - entre les hôtels de la conférence et les différents lieux (séances, ateliers, visites professionnelles, déjeuners et dîners).

Les vols internationaux sont à réserver indépendamment par vos propres moyens.



► **Formalités d'entrée**

Pour l'entrée en Guyane, vous devez être muni d'un passport ou d'une carte d'identité en cours de validité. Pour les mesures sanitaires en vigueur, veuillez consulter le site internet de la Préfecture de Guyane. Vous devez également impérativement être vacciné(e) contre la fièvre jaune.

► **Décalage horaire**

4h de moins par rapport aux horaires de la métropole